

Actualisatie van de kerndoelen

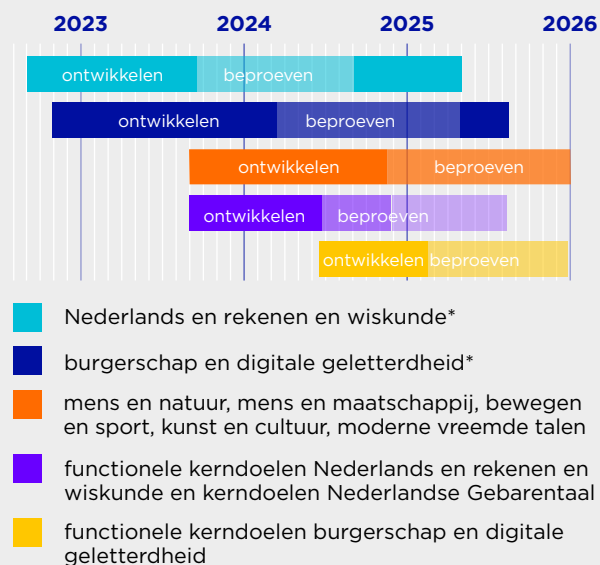


Met kerndoelen geeft de overheid helderheid over wat leerlingen moeten kennen, kunnen en hebben ervaren aan het einde van het primair onderwijs, onderbouw voortgezet onderwijs, speciaal- en voortgezet speciaal onderwijs. SLO heeft van het ministerie van OCW de opdracht gekregen om samen met het onderwijsveld nieuwe kerndoelen te ontwikkelen die concreter weergeven wat er van scholen wordt verwacht. Ook volgt er een advies over een mogelijke bijstelling van het Referentiekader Taal en Rekenen.

Waarom actualiseren we de kerndoelen?

De huidige kerndoelen zijn verouderd en te globaal geformuleerd. Dit zorgt voor onduidelijkheid bij leraren over wat mag en moet worden aangeboden. Met actuele kerndoelen willen we de opdracht voor het onderwijs verhelderen.

Wanneer actualiseren we de kerndoelen?



Wie actualiseren de kerndoelen?

Per leergebied stellen we een team samen dat in 12-14 maanden kerndoelen ontwikkelt. Onder leiding van een onafhankelijke procesregisseur zijn leraren, vakexperts en curriculumexperts aan de slag.



Voor een goede afstemming en meer samenhang tussen het po en vo, ontwikkelt één team per leergebied actuele conceptkerndoelen voor primair onderwijs, onderbouw voortgezet onderwijs en het (voortgezet) speciaal onderwijs.

Waar moeten actuele kerndoelen aan voldoen?

In de [werkopdracht 2022](#) en [werkopdracht 2023](#) van het ministerie van OCW staat dat de geactualiseerde kerndoelen moeten aansluiten bij actuele ontwikkelingen in de samenleving en onderwijs. Ook moeten de kerndoelen concreter beschreven worden, zodat ze beter aangeven wat leerlingen moeten kennen, kunnen en ervaren. Dat betekent dat de geactualiseerde kerndoelen beschrijven waar leerlingen mee in aanraking moeten komen, welke inspanning er van hen verwacht wordt met het oog op ervaringen en wat ze uiteindelijk moeten beheersen.

Hoe betrekken we het onderwijsveld?

Advieskring - Voor elk team is een advieskring ingericht. Deze advieskring geeft feedback en reflecteert op de tussenproducten. Hiervoor raadplegen de leden van de advieskring hun achterban. In de advieskring zijn onderwijsorganisaties, vakverenigingen, lerarenopleidingen en relevante maatschappelijke organisaties vertegenwoordigd.

Klankbordgroep specifieke onderwijsbehoefte - Deze klankbordgroep adviseert ieder team over de haalbaarheid en herkenbaarheid voor leerlingen met een beperking en/of milde leer/gedragsproblemen. De organisaties in de klankbordgroep hebben expertise van deze diverse doelgroepen.

Expertgroep (v)so - De reguliere conceptkerndoelen zijn niet toereikend voor leerlingen die zeer moeilijk leren of een meervoudig beperking hebben. Voor deze leerlingen zijn functionele kerndoelen nodig. Deze zijn praktijkgericht en gericht op relevantie voor arbeid/dagbesteding en een passende plek in de maatschappij. Voor ieder leergebied is er daarom een eigen expertgroep (v)so ingericht.

* Door een aanvullende werkopdracht van OCW is de uiteindelijke oplevering naar achter verschoven.

Welke fasen doorlopen we in dit actualisatietraject?



Ontwikkelen van conceptkerndoelen

De teams ontwikkelen in de eerste fase conceptkerndoelen. Daar werken zij in vijf stappen naartoe. Bij iedere stap levert het team een tussenproduct op voor dat leergebied. De advieskring geeft feedback op elk tussenproduct. Zo borgen we de inbreng van het onderwijsveld.

Wat betekent actualisatie van de kerndoelen voor de basisvaardigheden?

Maatschappelijk is er veel aandacht voor het versterken van de basisvaardigheden van leerlingen. De basisvaardigheden moeten structureel goed omschreven staan in het curriculum. Met de actualisatie van de kerndoelen wordt de opdracht aan scholen verhelderd en wordt het beheersen van basisvaardigheden structureel vastgelegd in wetgeving. Deze leergebieden (Nederlands, rekenen en wiskunde, burgerschap, digitale geletterdheid) zijn weliswaar breder dan alleen de basisvaardigheden, maar omvatten deze wel volledig.

Hoe zorgen we voor samenhang tussen de kerndoelen en examenprogramma's?

Vanaf 2022 worden ook de examenprogramma's geactualiseerd. Sluiten de examenprogramma's en de kerndoelen straks wel op elkaar aan? SLO zorgt met een team van experts en leraren voor de samenhang, zodat raakvlakken tussen vakgebieden met elkaar kloppen en er doorlopende leerlijnen ontstaan.



Beproeven in de praktijk

Tijdens de fase van beproeven gaan onderwijsprofessionals met elkaar in gesprek over de verwachte bruikbaarheid in de onderwijspraktijk. Ze proberen voorbeeldmaterialen uit en geven hun mening. SLO verzamelt alle feedback en scherpt de conceptkerndoelen waar nodig aan.

Begin 2024 zijn de conceptkerndoelen Nederlands en rekenen en wiskunde beproefd op 211 scholen in 8 regio's met 558 Nederlands en rekenen en wiskunde leraren en schoolleiders uit po, (v)so en onderbouw vo. Daarnaast zijn met vakexperts en lerarenopleiders expertsessies voor Nederlands en voor rekenen en wiskunde gehouden.

In september en oktober 2024 zijn de conceptkerndoelen burgerschap en digitale geletterdheid beproefd op 191 scholen in 6 regio's met 573 leraren en schoolleiders uit po, (v)so en onderbouw vo. In 2025 worden er expertsessies voor vakexperts en lerarenopleiders gehouden.



Monitoring & evaluatie

Het monitorteam van SLO verzamelt gedurende het ontwikkelproces informatie over de kwaliteitssriteria uit de werkopdracht. En voert analyses uit. Teams kunnen hun opbrengsten op basis van deze analyses verder versterken en afstemmen op andere teams.



Expertpoule

De expertpoule van SLO werkt samen met het monitorteam bij het uitvoeren van de inhoudelijke analyses en bekijkt of de vakoverstijgende elementen goed gewaarborgd zijn in de conceptuitwerkingen. Het gaat om aspecten zoals samenhang en diversiteit.

Hoe verloopt de besluitvorming?

Na de fase van beproeven gaan de conceptkerndoelen naar het ministerie van OCW. Dan start het wetgevingstraject. Dat duurt ongeveer een jaar. Daarna gelden de kerndoelen voor alle leerlingen en scholen in het primair onderwijs (po), de onderbouw van het voortgezet onderwijs (vo) en het (voortgezet) speciaal onderwijs ((v)so).

Wat betekenen de nieuwe kerndoelen voor het Referentiekader Taal en Rekenen?

Na het opleveren van de conceptkerndoelen brengt SLO een advies uit over de toekomst van het Referentiekader. Omdat het Referentiekader Taal en Rekenen over po, vo en mbo gaat, moet ook gekeken worden naar de geactualiseerde examenprogramma's en het mbo.



Actualisatie van de kerndoelen in vogelvlucht



Zien hoe we de kerndoelen actualiseren? Bekijk dan de animaties op www.actualisatiekerndoelen.nl of scan de QR-code.



Op de hoogte blijven van de actualisatie?

Meld je dan aan voor de automatische updates via www.actualisatiekerndoelen.nl

Over SLO

SLO is het landelijk expertisecentrum voor het curriculum. Onze opdracht is vastgelegd in wetgeving en richt zich op het curriculum voor primair, speciaal en voortgezet onderwijs in Nederland. We baseren ons hierbij op maatschappelijke ontwikkelingen en wetenschappelijke inzichten. Samen met leraren, schoolleiders en andere partners dragen we bij aan de kwaliteit van het onderwijs.